

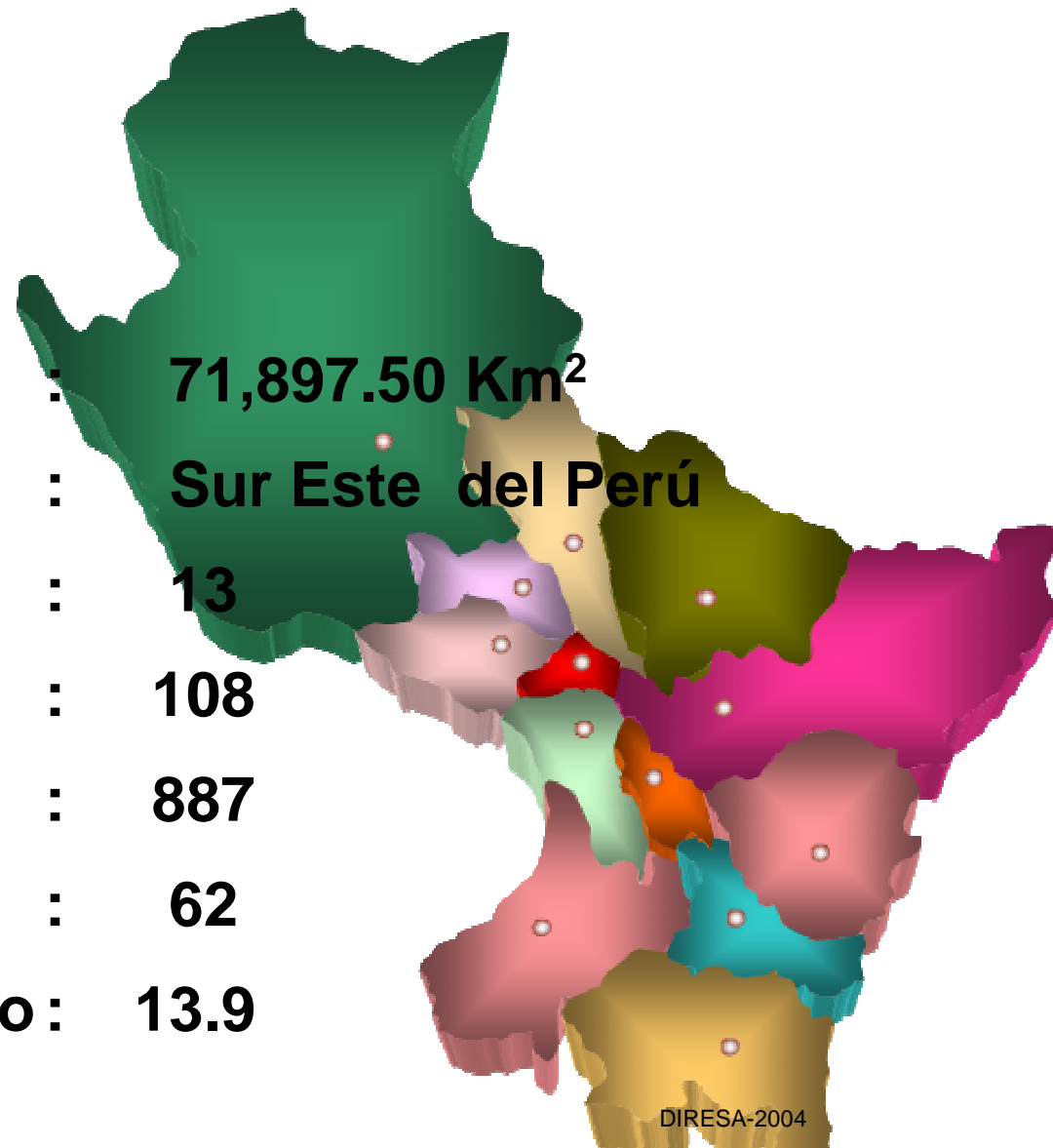
**INSTITUTO DE INVESTIGACION Y DESARROLLO ANDINO AMAZONICO –
IIDAA
ESCUELA DE LIDERES PARA LA GESTION Y LA
DEMOGRAFIA**

**INDICADORES DE LA
REALIDAD REGIONAL**

Tania Villafuerte

CARACTERÍSTICAS GEOGRÁFICAS

→ Superficie	:	71,897.50 Km ²
→ Ubicación	:	Sur Este del Perú
→ Provincias	:	13
→ Distritos	:	108
→ CC.CC.	:	887
→ CC. Nativas	:	62
→ Tasa de Analfabetismo	:	13.9

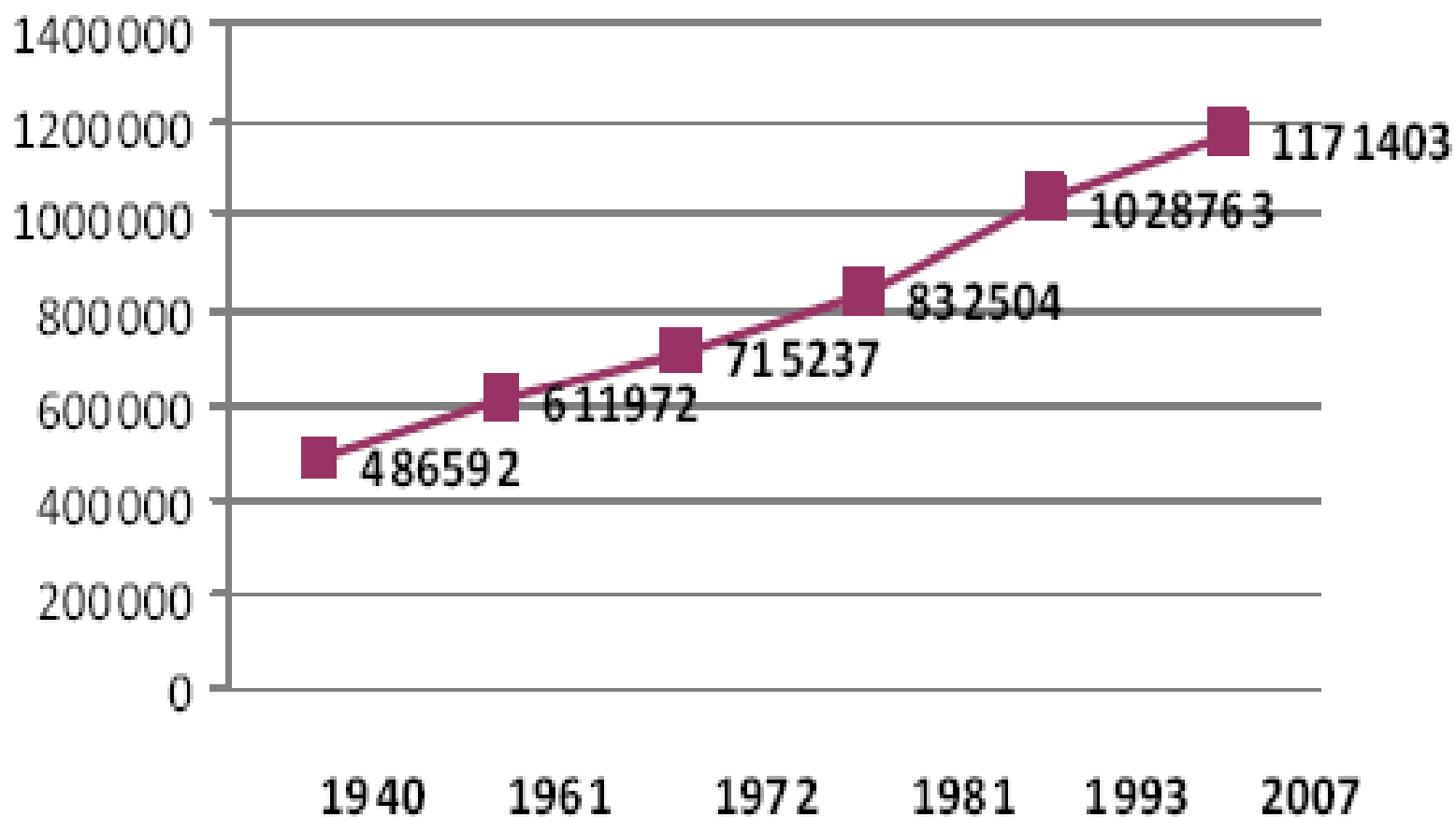


POBLACION, DENSIDAD, Y TASA DE CRECIMIENTO – CUSCO PERU 2007

INDICADORES	PERU	CUSCO	PARTICIPACION/ CUSCO
POBLACION (2007)	27'419,294	1'171,403	4.27%
SUPERFICIE (KM2)	1'285,216	71,891.71	5.59%
DENSIDAD POBLACIONAL	21.3(Hab/Km2)	16.2(Hab/Km2)	
TASA CREC	1.6%	0.9%	

FUENTE: INEI CENSO NACIONAL - 2007

POBLACION TOTAL REGION CUSCO



Fuente: INEI Censos 1940 - 2007

REGION CUSCO – INDICE DE DESARROLLO HUMANO- 2006

Concepto	Indicador	Ranking
IDH	0,5377	20
Alfabetización	84,50%	19
Escolaridad	87,70%	7
Esperanza de vida	64.8 años	23
Logro educativo	85.60%	18
Ingreso familiar pércapita	S/. 225.50	16

Fuente: Informe sobre desarrollo humano Perú 2006 – PNUD Perú

Numero de regiones en el Perú: 24

NUEVO MAPA DE POBREZA PROVINCIAL DE FONCODES, 2006 - CUSCO

Provincia	Población 2005	Índice de carencias 1/	Quintil del índice de carencias 2/	% de la población sin:			Tasa analfab. mujeres	% niños de 0-12 años	Tasa de desnutric. 1999
				agua	Desag./ letrin.	electric.			
CUSCO	348,493	0.0536	3	10%	11%	4%	7%	25%	25%
ACOMAYO	27,704	0.8199	1	23%	62%	46%	42%	36%	51%
ANTA	57,905	0.6746	1	42%	70%	26%	31%	31%	46%
CALCA	61,715	0.6321	1	36%	38%	34%	35%	32%	48%
CANAS	42,368	0.8467	1	69%	59%	65%	31%	33%	46%
CANCHIS	103,974	0.3850	2	23%	33%	25%	27%	30%	38%
CHUMBIVILCAS	77,721	0.9335	1	45%	55%	86%	43%	37%	52%
ESPINAR	66,908	0.6682	1	51%	43%	60%	23%	32%	43%
LA CONVENCION	165,415	0.6101	1	63%	24%	56%	23%	32%	42%
PARURO	32,244	0.9307	1	35%	75%	77%	46%	36%	51%
PAUCARTAMBO	47,313	0.9160	1	42%	63%	57%	47%	37%	52%
QUISPICANCHI	82,802	0.7385	1	23%	49%	44%	39%	34%	51%
URUBAMBA	56,941	0.4169	2	30%	46%	16%	24%	30%	41%

1/: Es un valor entre 0 y 1. Este índice es obtenido mediante el análisis factorial por el método de las componentes principales

2/: Quintiles ponderados por la población, donde el 1=Más pobre y el 5=Menos pobre

Fuentes: Censo de Población y Vivienda del 2005 - INEI, Censo de Talla Escolar de 1999 - MINEDU

Elaboración: FONCODES/UPR

Nº Provincias Nacional: 195

Nº distritos Nacional: 1,832

EDUCACION

REGION CUSCO: COBERTURA Y ALUMNOS QUE QUEDAN FUERA DEL SISTEMA EDUCATIVO FORMAL

NIVEL EDUCATIVO	Tasa de cobertura total (%)	N° de estudiantes que quedan fuera de la escuela
INICIAL (3-5 años)	65,6%	21,574
PRIMARIA (6-11 años)	97,3%	8,944
SECUNDARIA (12-16 años)	91,2%	11,230
TOTAL		41,748

FUENTE: ENAHO, 2006 Y CPV, 2005 – Elaboración

SALUD

REGION CUSCO INDICADORES DE SALUD - 2007

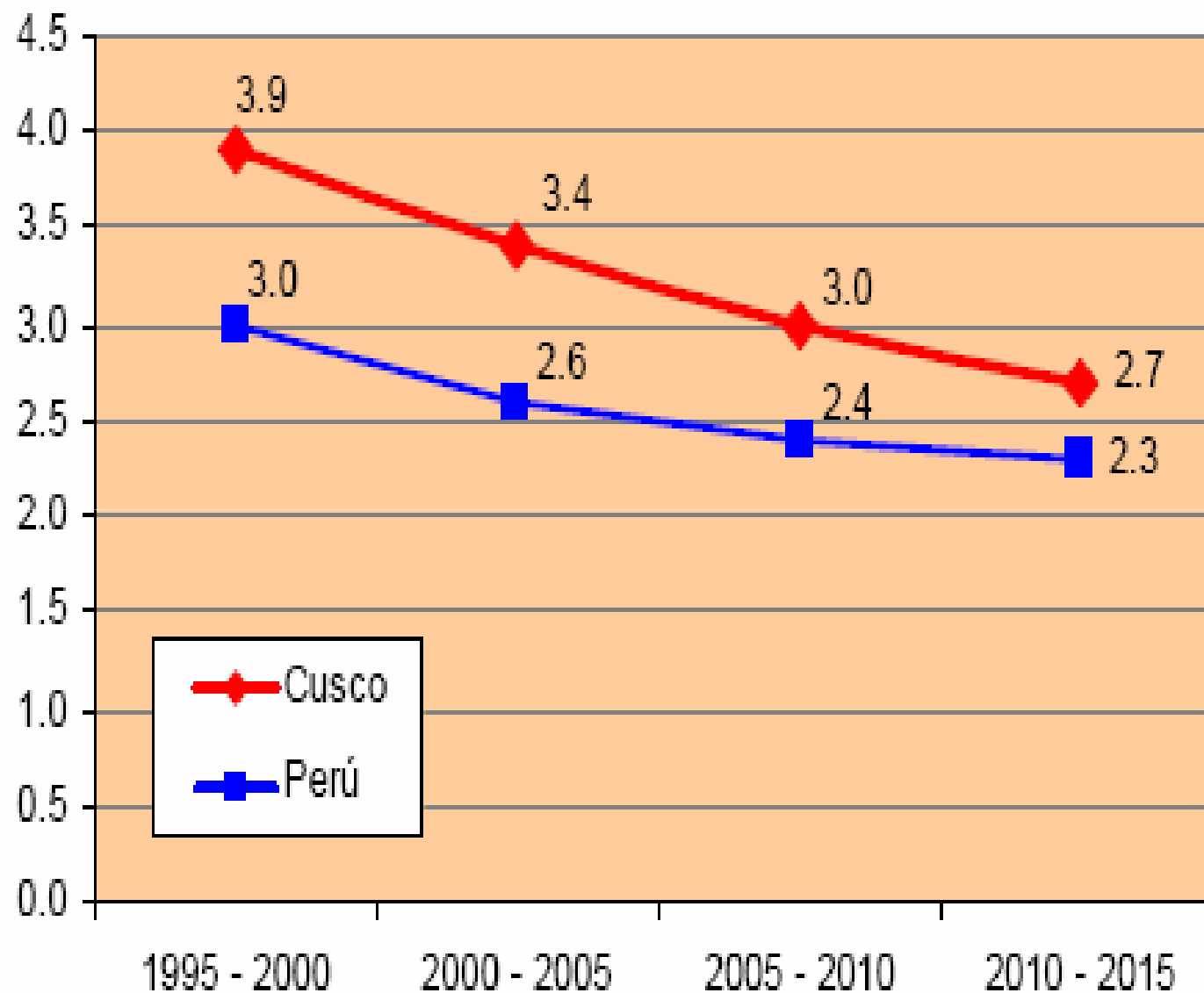
INDICADORES	2007
TASA DE MORTALIDAD NEO NATAL	13
PROPORCION DE NIÑOS MENORES DE 05 AÑOS CON DESNUTRICION	31.9
PROPORCION DE MENORES DE 3 AÑOS QUE TUVIERON IRA	13.2
PROPORCION DE MENORES DE 3 AÑOS QUE TUVIERON EDA	19.2

FUENTE : INEI ENDES

REGION CUSCO- TASA DE MORTALIDAD NEONATAL POR PROVINCIAS – 2006

PROVINCIAS	POBLACION 2006	TOTAL		TASA X 1000
		Nº	%	
Cusco	822	3	1.7	3.6
Acomayo	1536	5	2.9	3.3
Anta	1539	15	8.7	9.7
Calca	1056	9	5.2	8.5
Canas	2530	18	10.5	7.1
Canchis	1839	6	3.5	3.3
Chuimbivilcas	7661	48	27.9	6.3
Espinar	1605	20	11.6	12.5
La convención	4698	23	13.4	4.9
Paruro	937	10	5.8	10.7
Paucartambo	1145	4	2.3	3.5
Quispicanchi	2136	10	5.8	4.7
Urubamba	1347	1	0.6	0.7
TOTAL	28851	172	100.0	6.0

REGION CUSCO: TASA GLOBAL DE FECUNDIDAD



Fuente.- INEI - Censos de Población – Estimaciones de Población 1940 - 2050

REGION CUSCO: VIVIENDAS CON SERVICIO DE AGUA, DESAGUE Y ELECTRICIDAD

VARIABLE / INDICADOR	PERÚ		Dpto. de CUSCO	
	Cifras Absolutas	%	Cifras Absolutas	%
Viviendas con abastecimiento de agua				
Red pública dentro de la vivienda	3504658	54.8	120159	40.9
Red pública fuera de la vivienda pero dentro de la edificación	568800	8.9	59738	20.3
Pilón de uso público	243241	3.8	9751	3.3
Viviendas con servicio higiénico				
Red pública de desagüe dentro de la vivienda	3073327	48	91000	31
Red pública de desagüe fuera de la vivienda pero dentro de la edificación	393506	6.1	40104	13.7
Pozo ciego o negro / letrina	1396402	21.8	50167	17.1
Viviendas con alumbrado eléctrico				
Red pública	4741730	74.1	188985	64.4

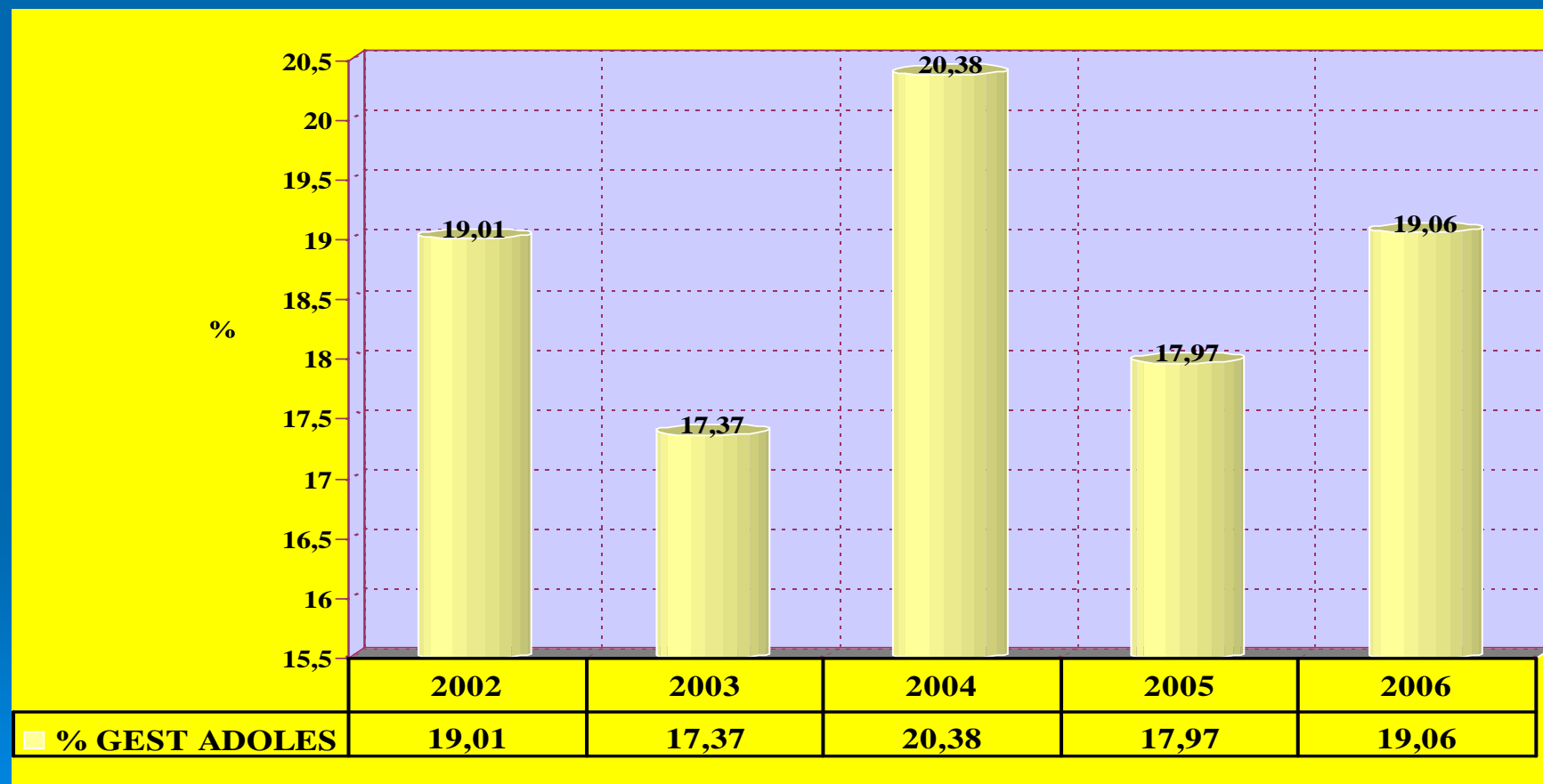
Fuente : INEI - Censos Nacionales 2007 : XI de Población y VI de Vivienda

SALUD SEXUAL Y REPRODUCTIVA

PORCENTAJE DE GESTANTES ADOLESCENTES REGION CUSCO 2002 – 2006

PROVISIÓN

DIRECCION REGIONAL DE SALUD CUSCO % DE GESTANTES ADOLESCENTES 2002 – 2006

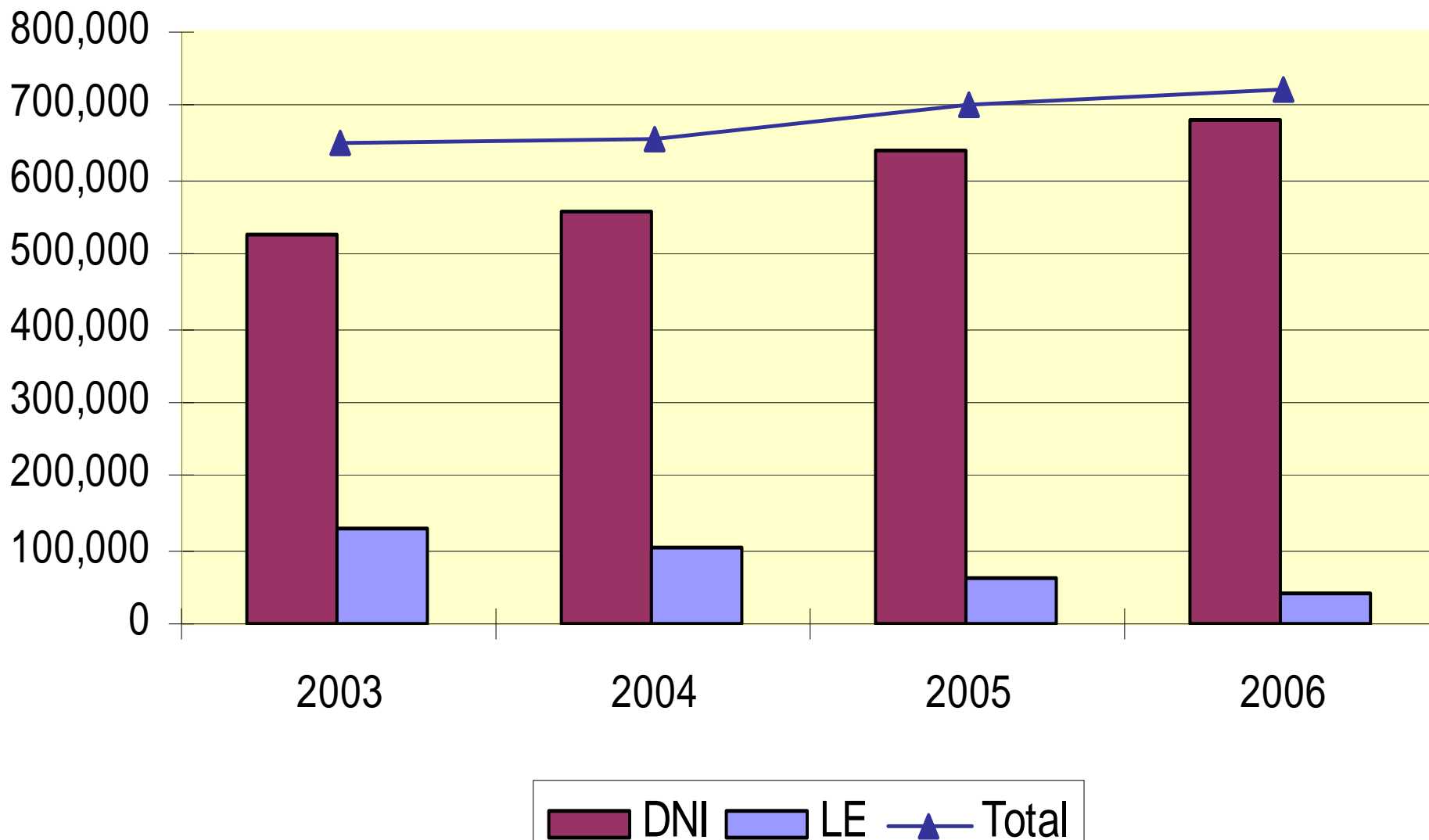


FUENTE DE INFORMACIÓN: DIRECCIÓN INTELIGENCIA SANITARIA

IDENTIDAD

Región Cusco.

Evolución de la Población Documentada



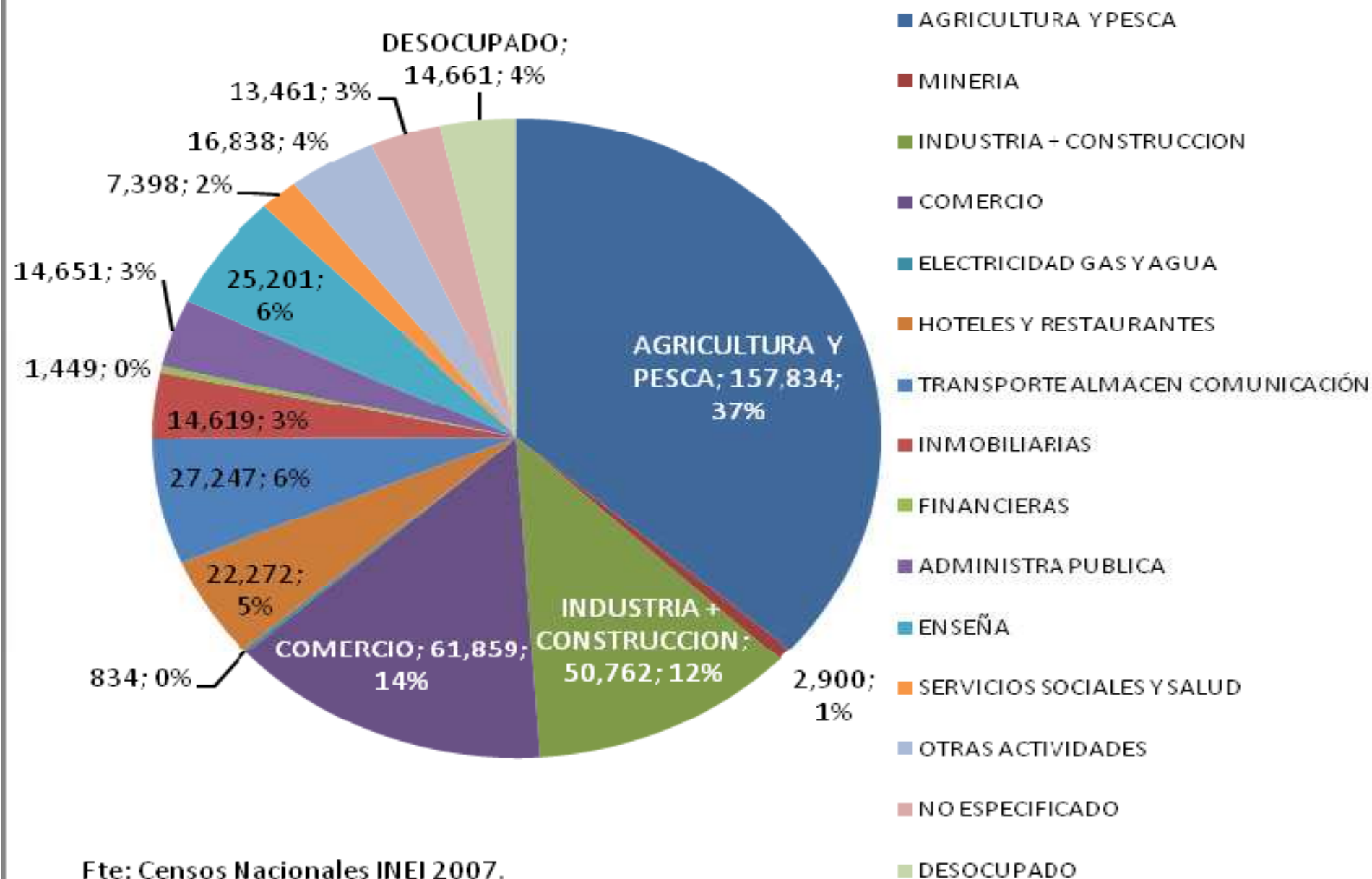
FUENTE : Proyecto de Fortalecimiento de l Sistema de Atención del Derecho al Nombre – Gobierno Regional Cusco.

POBLACION INDOCUMENTADA EN LA REGION CUSCO SEGÚN SEXO

Provincias	Población Indocumentada por sexo de 15 %			
	Hombres	Porcentaje	Mujeres	Porcentaj
Región Cusco	13,298	4%	39,415	10%
Cusco	2,586	2%	11,516	8%
Acomayo	905	11%	1,627	19%
Anta	822	5%	1928	11%
Calca	318	2%	2,406	12%
Canas		0%	317	3%
Canchis		0%	1,055	22%
Chunvibilcas	2,101	10%	3,836	18%
Espinar	801	4%	920	5%
La Convención	4,311	7%	6,961	14%
Paruro	684	7%	1,760	19%
Paucartambo	1,040	8%	1,924	15%
Quisppicanchis	1,324	5%	2,579	10%
Urubamba	1,614	8%	2,586	14%

Fuente: Elaboración propia de acuerdo a los datos del Censo 2007 y la RENIEC 2007

Region Cusco: PEA por principales sectores, 2007.



Fte: Censos Nacionales INEI 2007.