

MODULO 3

Características Socio Demográficas

1. Principales problemas y retos demográficos

- ✓ Contraste entre aglomeración urbana y dispersión poblacional.
- ✓ Envejecimiento de la población
- ✓ La planificación familiar no llega a los más pobres.
- ✓ Embarazo adolescente sigue afectando a las jóvenes más necesitadas

1.- Distribución territorial de la población

- ✓ Explosión urbana: 1993 al 2007 el 99.8% del crecimiento poblacional se concentro en centros urbanos.
- ✓ Problemas de saneamiento, vivienda, empleo, transporte y seguridad.
- ✓ Estancamiento de población rural
- ✓ Dispersión poblacional: más de 61 mil centros poblados tienen en promedio 11 hab.

3. Dinámica poblacional, pobreza y equidad

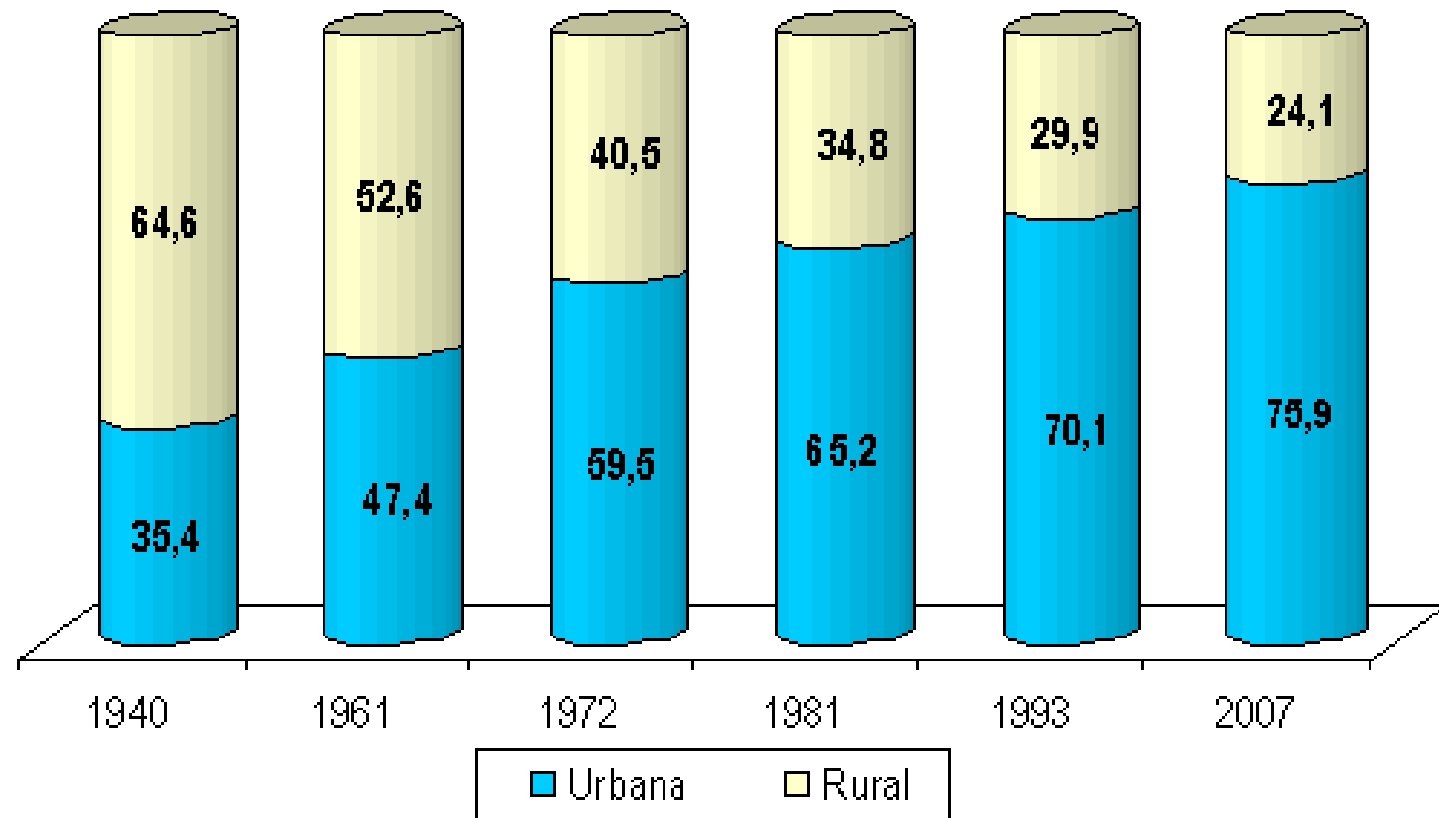
- ✓ El crecimiento económico sostenido de los últimos años (2005-07) ha permitido bajar la pobreza del 49% al 39%, pero la pobreza extrema tan solo del 17% al 14%.
- ✓ El analfabetismo es del 20% entre los pobres extremos frente al 8% entre los no pobres.
- ✓ Solo 34% de los partos tienen atención profesional en el quintil más pobre frente al 99% entre el quintil más rico.
- ✓ Solo el 26% de hogares en pobreza extrema tienen desagüe (frente a 79% de los no pobres) y 36% luz (frente al 88% de los hogares no pobres).

Población por área: 1981 - 2007

	Censos de Poblacion (en miles)			Tasa Crecimiento promedio anual (%)	
	1981	1993	2007	81-93	93-07
Total	17,005	22,048	27,419	2.0	1.6
Urbana	11,092	15,458	20,811	2.8	2.1
Rural	5,913	6,590	6,608	2.1	0.02

Población por área urbana y rural, 1940-2007

(en porcentajes)



Fuente: INEI. Censo Nacional de Población y Vivienda 2007

PEA según sexo y área de residencia

PEA	1993		2007		Tasa de crecimiento promedio anual
	Abs.	%	Abs.	%	
Total	7'159,	100.0	10'640,	100.0	2.8
Hombres	5'033,	70.3	6'879,	64.7	2.2
Mujeres	2'126,	29.7	3'761	35.3	4.1
Urbana	5'261	73.5	8'515	80.0	3.4
Rural	1'898	26.5	2'125	20.0	0.8

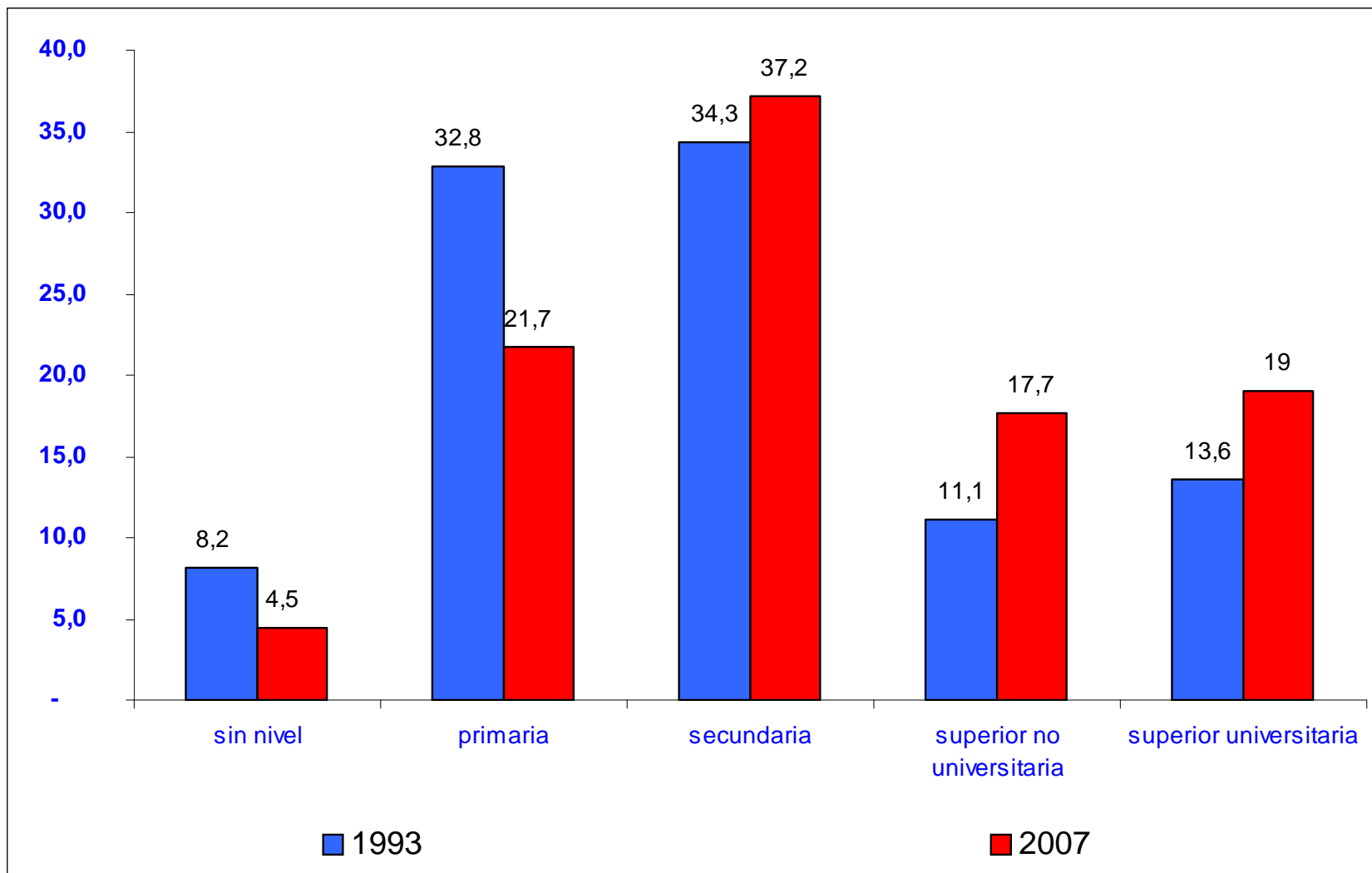
Fuente: INEI

PEA según grupos de edad

Grupos de edad	1993		2007		Tasa de crecimiento promedio anual
	Abs.	%	Abs.	%	
Total	14'387	100.0	19'651	100.0	2.2
14 - 29	6'790	47.2	8'148	41.5	1.3
30 - 39	2'842	19.8	3'947	20.1	2.3
40 - 49	1'919	13.3	3'014	15.3	3.2
50 - 59	1'290	9.0	2'045	10.4	3.3
60 +	1'543	10.7	2'495	12.7	3.4

Fuente: INEI

PEA según nivel de educación



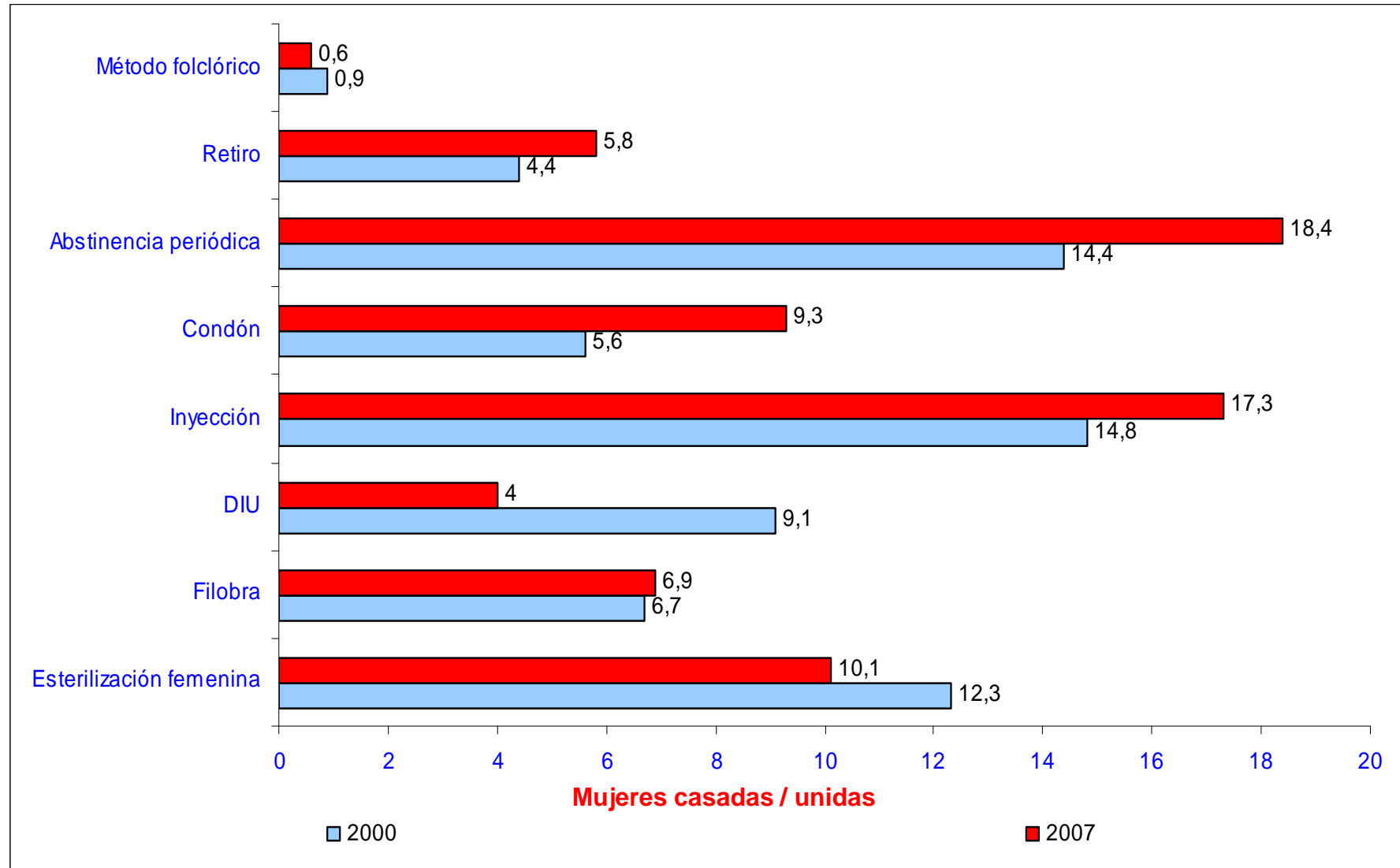
Fuente: INEI

Salud sexual y reproductiva

4. Pobreza y Fecundidad

- ✓ El 50% de los pobres extremos son menores de 14 años. Entre los no pobres son solo el 25%.
- ✓ Entre las madres analfabetas, la fecundidad real es de 4.1 hijos por mujer aunque su ideal reproductivo es de 2.3 hijos. Entre las madres con ed. superior la fecundidad real es 1.7 hijos vrs. 1.5 de fecundidad ideal. La brecha persiste.
- ✓ Las mujeres menos educadas tienen un menor uso de MAC y dependen de métodos como el ritmo con altas tasas de falla.

Prevalencia anticonceptiva (%)



Fuente: INEI. ENDES Continua 2007. Resultados preliminares

5. Prevalencia anticonceptiva

La prevalencia se estanca; 70.5%(2004) al 71.8% (2007)

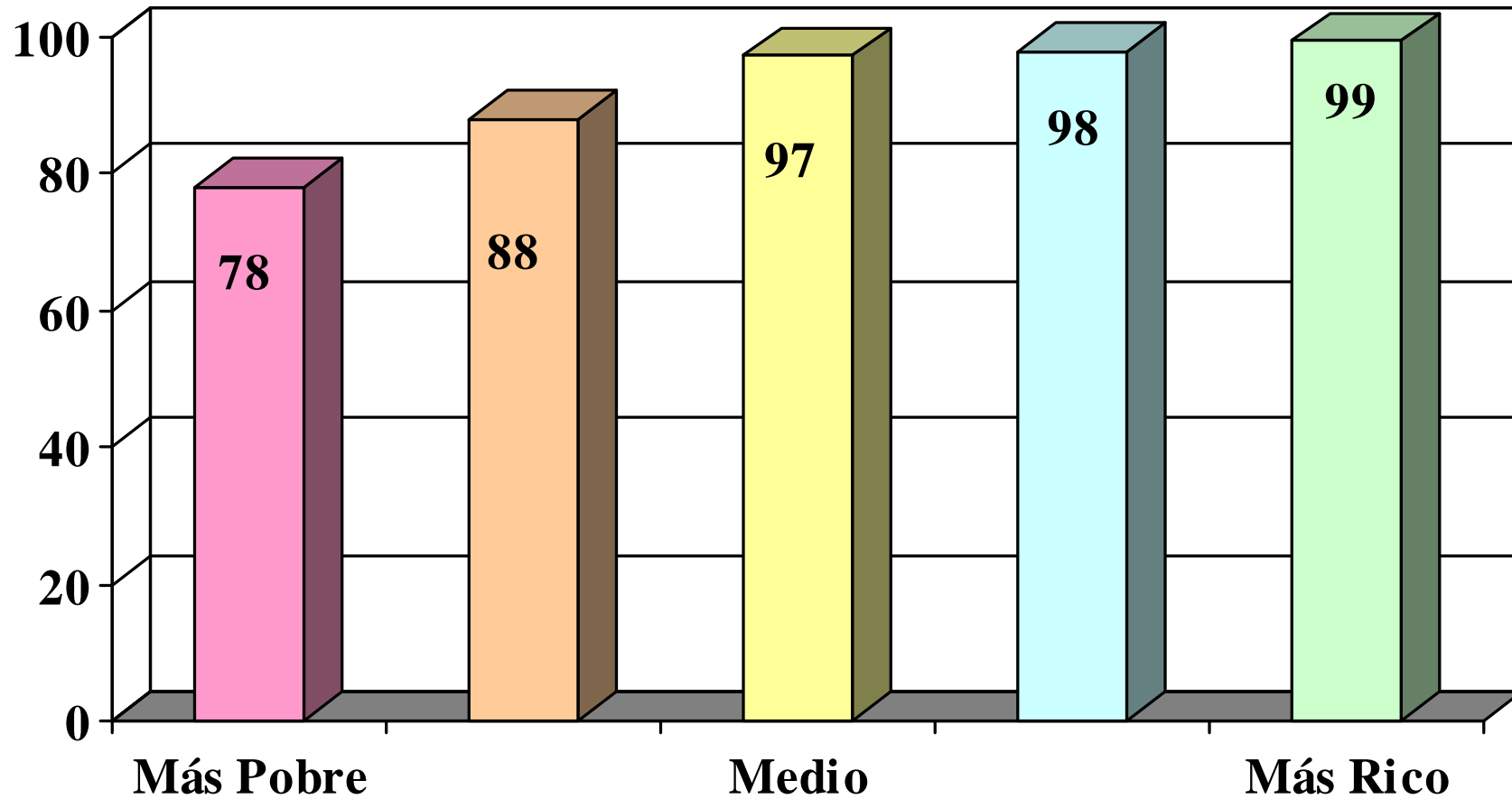
Los MAC cuyo uso ha crecido entre 2000 y 2007 son:

- Los inyectables (del 15% al 17%);
- El condón (del 5.6% al 9.3%) y
- La abstinencia periódica o ritmo (del 14% al 18%).

Los MAC cuyo uso ha disminuido en este mismo lapso son:

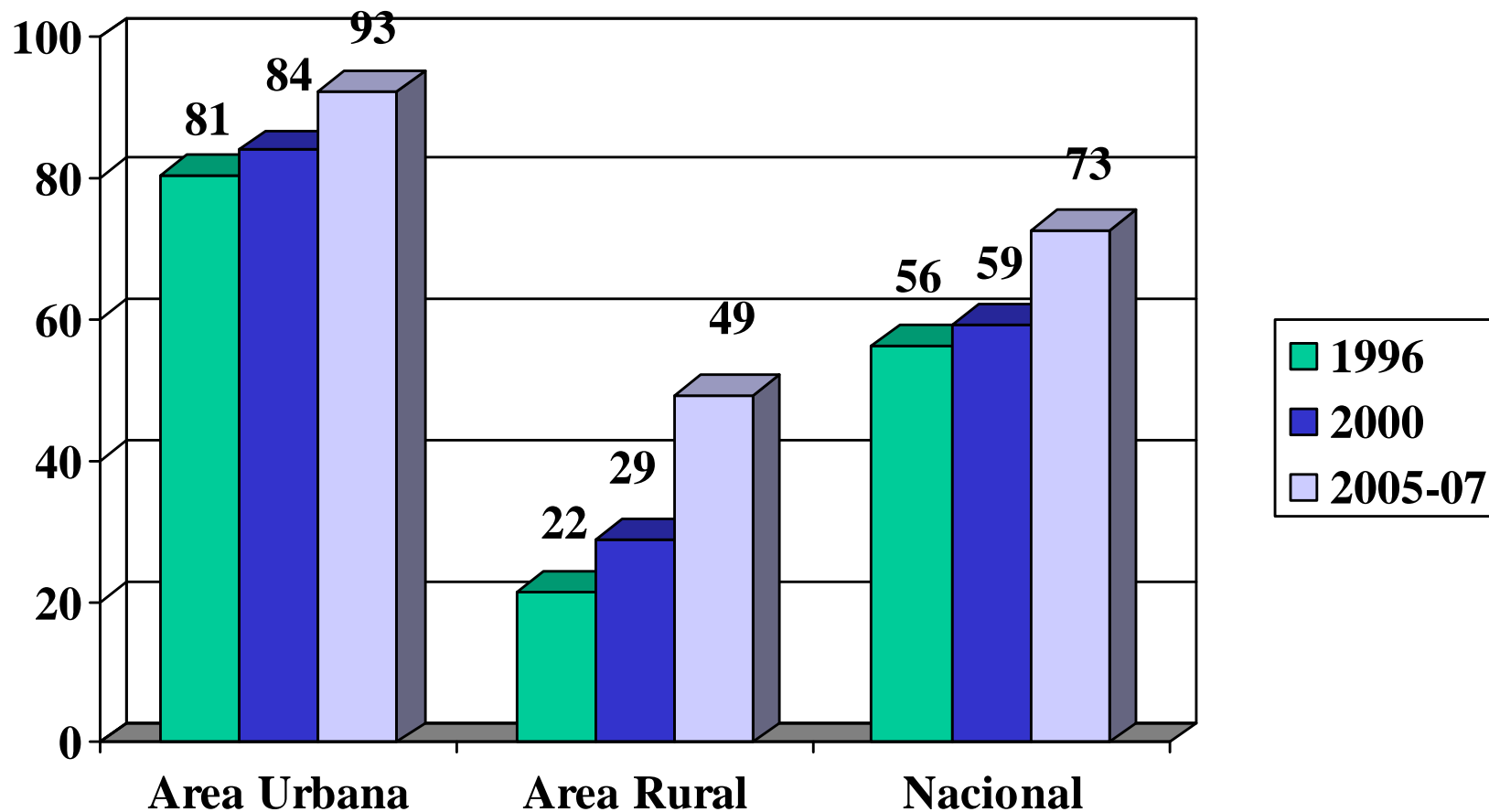
- La esterilización femenina (del 12% al 10%)
- El DIU (del 9% al 4%).
- Los demás métodos no presentan cambios significativos en su uso

Control prenatal por profesional de salud por índice de riqueza



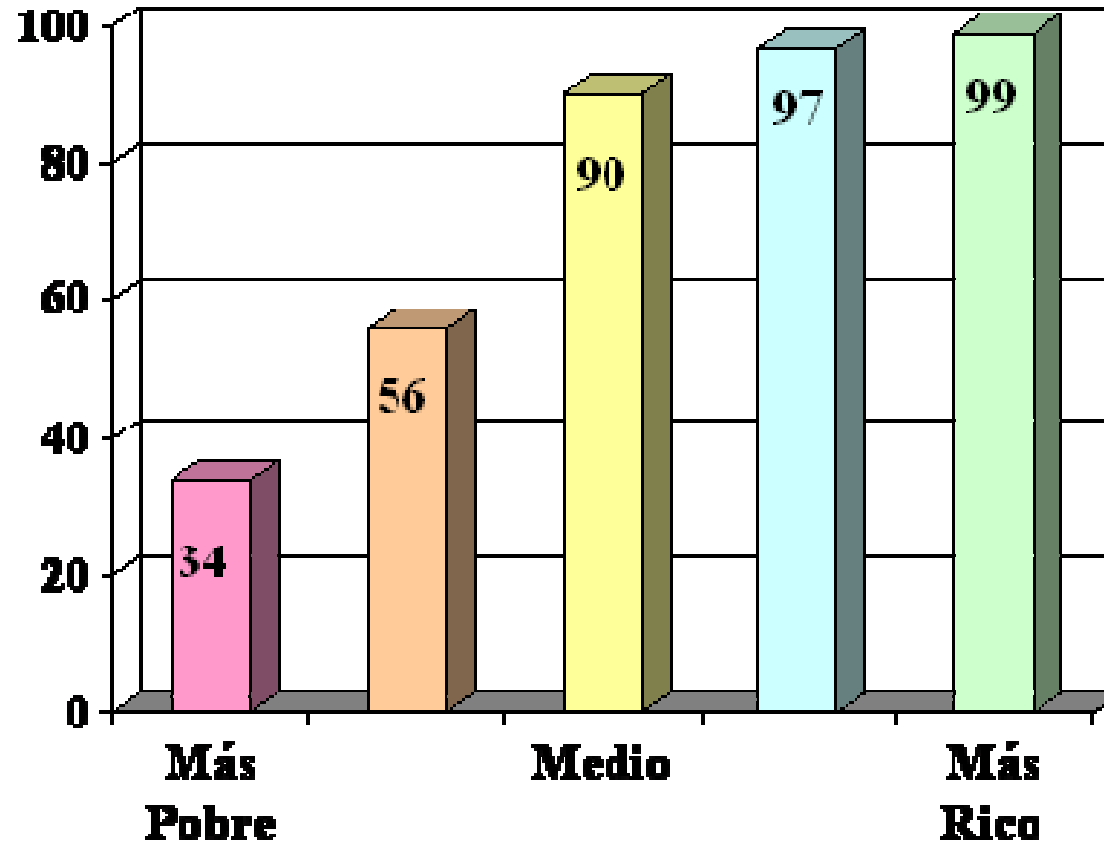
Fuente: INEI. ENDES Continua 2007. Resultados preliminares

Partos atendidos por profesional de salud



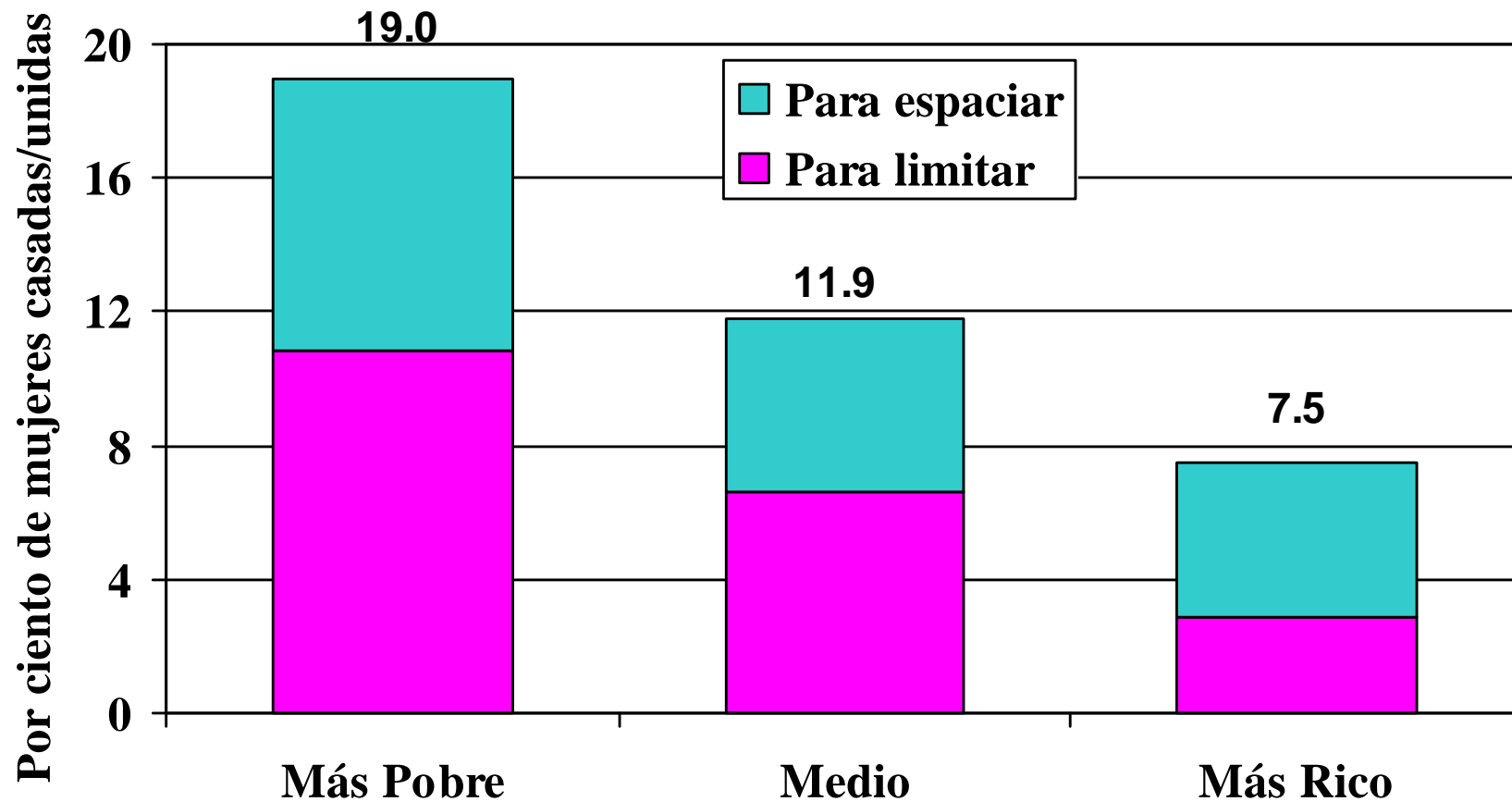
Fuente: INEI. ENDES Continua 2007. Resultados preliminares

Partos atendidos por profesional de salud por índice de riqueza



Fuente: INEI. ENDES Continua 2007. Resultados preliminares

Necesidades insatisfechas de planificación familiar por índice de riqueza



Fuente: INEI. ENDES Continua 2007. Resultados preliminares

Embarazo Adolescente (%)

EDAD	NACIONAL	1 QUINTIL	5 QUINTIL
15	1.1	2.8	-
16	6.7	10.0	2.4
17	17.2	32.6	1.6
18	34.7	54.9	4.1
19	40.2	46.9	6.5
TOTAL	10.4	27.9	3.0