

PLANIFICACION PARTICIPATIVA COMUNITARIA





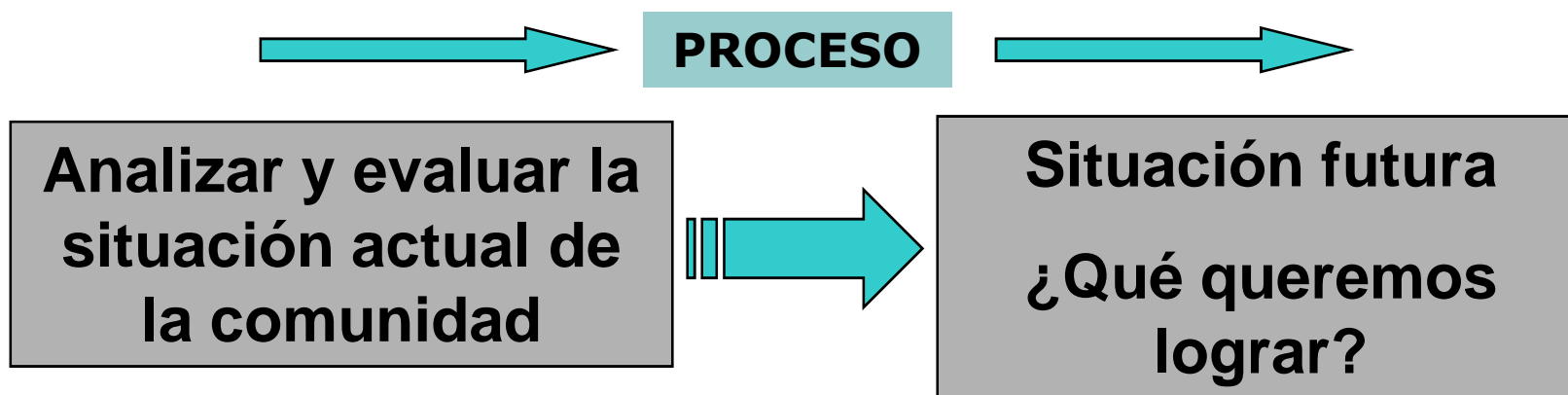
Planificación Participativa Comunitaria

○ ¿Qué es la planificación Participativa Comunitaria?

Es una forma de organizar los esfuerzos de todos para el desarrollo local.

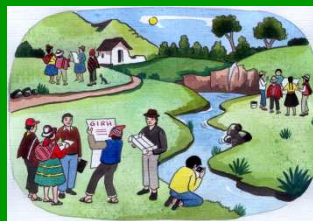
Teniendo en cuenta la información que has logrado en el momento que hiciste el diagnostico (utilizando las fichas de entrevista, las herramientas y técnicas).y empezar el proceso de desarrollo.

¿Qué es la planificación Participativa?



Diagnostico y
Planificación
Comunitaria


2



LA VISION (SUEÑO)



- **Es la declaración que señala a dónde se quiere llegar como comunidad o como persona, en un tiempo determinado. Es el lazo que une el presente y el futuro. Es el sueño que aspiramos para estar bien todos, lo que imaginamos y esperamos de nuestro futuro.**



EN EL AÑO 2015, YAURISQUE ES
UNA MICROCUENCA DONDE SE CONSERVAN
^{TODAS} LAS FUENTES DE AGUA, CON ORGANIZACIONES
FORTALECIDAS, RIEGO TECNIFICADO Y AGUA
POTABLE PARA TODOS.



OBJETIVOS ESTRATEGICOS

- Es lo que se quiere lograr para concretar la Visión de desarrollo. Tratan de presentar de forma concreta y específica esa gran intención que está expresada en la visión de desarrollo de la comunidad



Frases que salen de la visión

- **Conservar todas las fuentes de agua** (ríos, riachuelos, lagunas, nevados, manantes).
- **Fortalecer a las Organizaciones** (comunidades campesinas, clubes de madre, asociación de productores, clubes, Apafas, lideres, dirigentes, gremios y otros)
- **Hacer Riego tecnificado** (aumento de la producción y generación de economías)
- **Promover Agua potable para todos** (para pobres y ricos igualdad y justicia)

LOS ACTORES DEL DESARROLLO COMUNAL



- Es la identificación de los actores que se desenvuelven en la comunidad y el rol que deberán cumplir para contribuir al logro de la visión de futuro. Responde a las preguntas **¿Quiénes trabajan en la comunidad?** y *¿qué hará cada uno de estos actores para lograr la visión?*

ACTORES IDENTIFICADOS



- Las instituciones del estado que trabajan en la comunidad
- Las instituciones privadas
- Las organizaciones de base de la comunidad
- Las organizaciones gremiales del distrito
- Los varones, mujeres, jóvenes, ancianos y niños de la comunidad



EL ANALISIS INTERNO y EXTERNO

FODA

- *El análisis interno* es aquello con que cuenta la comunidad en su interior.
- Son las **fortalezas**, capacidades humanas y los recursos (naturales y culturales) son los que cuenta la comunidad para avanzar en el logro de su visión.
- Son también sus **debilidades** que dificultan el logro de la visión.



EL ANALISIS INTERNO y EXTERNO

- *El análisis externo* son los factores que están fuera de la comunidad.
- Son las oportunidades favorables que la comunidad puede aprovechar para alcanzar la visión.
- También son las amenazas que afectan negativamente a la comunidad en el desarrollo.



EL ANALISIS INTERNO y EXTERNO

FODA

FORTALEZA

OPORTUNIDAD

DEBILIDAD

AMENAZA

Revisión de planes de desarrollo concertado



LIDERES DEL DISTRITO DE LAMAY – Mayo 2009

